

※この洪水・土砂災害ハザードマップは着色した河川区間の浸水想定区域を示しています。

### 5-3. 洪水・土砂災害ハザードマップ(西除川・東除川・大雨特別警報の発表が予想される時)

#### 洪水・土砂災害ハザードマップ(西除川・東除川)について

このマップは、想定し得る最大規模の大雨(24時間総雨量904.1mm、1時間最大雨量102.5mm)が降った場合を想定したものです。(令和元年11月大阪府)マップで示した場所以外でも浸水が発生する可能性があります。雨の降り方などに十分注意しましょう。

#### 大洪水に注意! 早めに避難を!

これまで経験したことがない大雨が長い時間続き、大雨警報が発表される基準をはるかに超え、命に関わる大災害が広い範囲で起きることが想定される状況です。

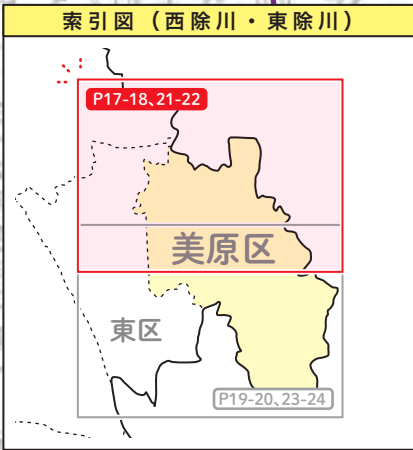
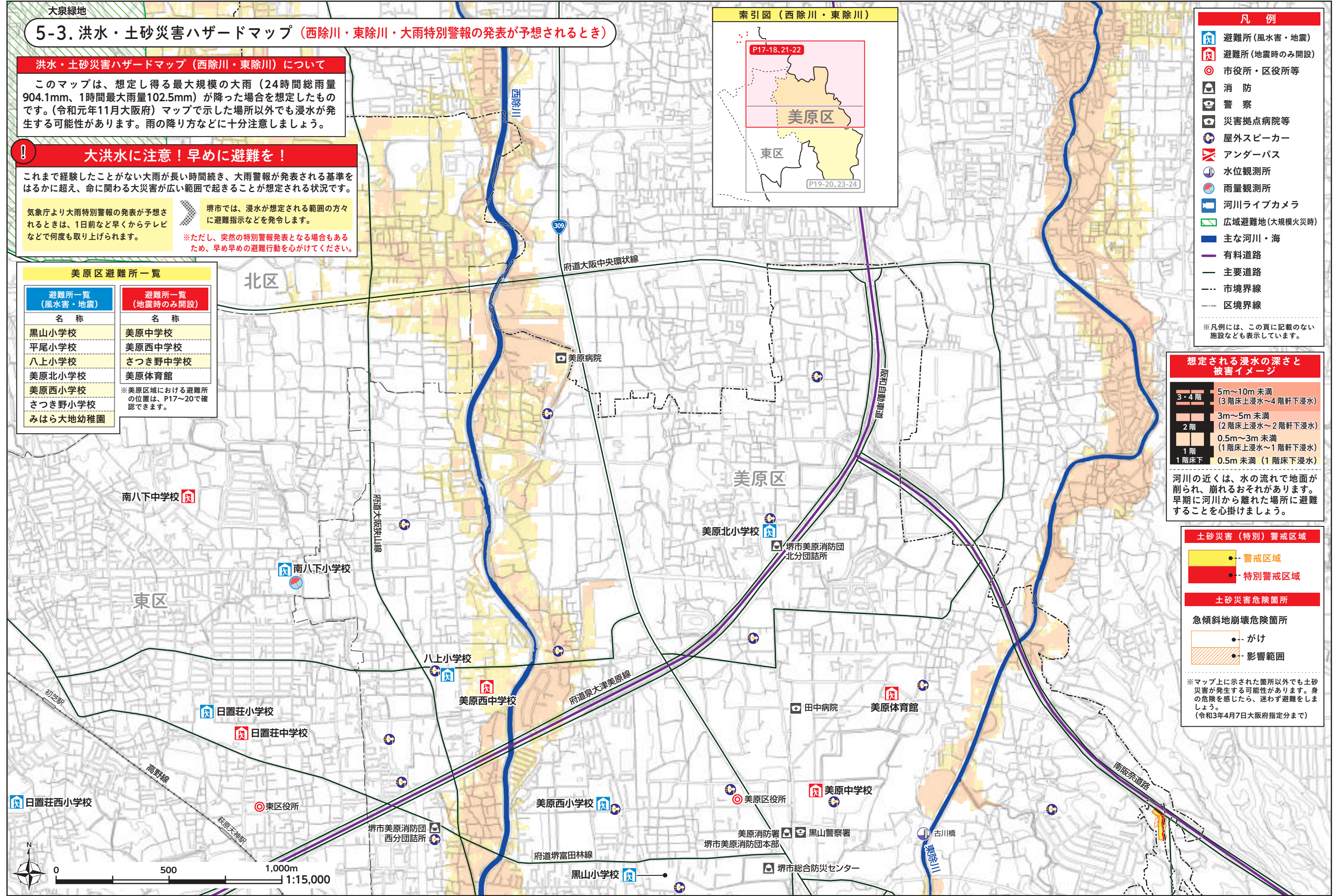
気象庁より大雨特別警報の発表が予想される時は、1日前など早くからテレビなどで何度も取り上げられます。

堺市では、浸水が想定される範囲の方々に避難指示などを発令します。

※ただし、突然の特別警報発表となる場合もあるため、早め早めの避難行動を心がけてください。

#### 美原区避難所一覧

避難所一覧 (風水害・地震)		避難所一覧 (地震時のみ開設)	
名称		名称	
黒山小学校		美原中学校	
平尾小学校		美原西中学校	
八上小学校		さつき野中学校	
美原北小学校		美原体育館	
美原西小学校		※美原区における避難所の位置は、P17~20で確認できます。	
さつき野小学校			
みはら大地幼稚園			



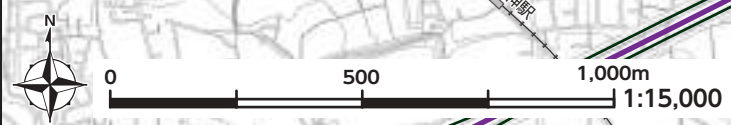
- #### 凡例
- 避難所(風水害・地震)
  - 避難所(地震時のみ開設)
  - 市役所・区役所等
  - 消防
  - 警察
  - 災害拠点病院等
  - 屋外スピーカー
  - アンダーパス
  - 水位観測所
  - 雨量観測所
  - 河川ライブカメラ
  - 広域避難地(大規模火災時)
  - 主な河川・海
  - 有料道路
  - 主要道路
  - 市境界線
  - 区境界線
- ※凡例には、この頁に記載のない施設なども表示しています。

#### 想定される浸水の深さと被害イメージ

3・4階	5m~10m未滿 (3階床上浸水~4階軒下浸水)
2階	3m~5m未滿 (2階床上浸水~2階軒下浸水)
1階	0.5m~3m未滿 (1階床上浸水~1階軒下浸水)
1階床下	0.5m未滿 (1階床下浸水)

河川の近くは、水の流れて地面が削られ、崩れるおそれがあります。早期に河川から離れた場所に避難することを心掛けましょう。

- #### 土砂災害(特別)警戒区域
- 警戒区域
  - 特別警戒区域
- #### 土砂災害危険箇所
- 急傾斜地崩壊危険箇所
- がけ
  - 影響範囲
- ※マップ上に示された箇所以外でも土砂災害が発生する可能性があります。身の危険を感じたら、迷わず避難をしましょう。(令和3年4月7日大阪府指定分まで)



測量法に基づく国土地理院長承認(使用)R3JHs 615



