

※この洪水・土砂災害ハザードマップは着色した河川区間の浸水想定区域を示しています。

### 5-4. 洪水・土砂災害ハザードマップ(西除川・東除川・大雨特別警報の発表が予想されないとき)

#### 洪水・土砂災害ハザードマップ(西除川・東除川)について

このマップは、200年に一度の大雨(24時間総雨量256.7mm、1時間最大雨量83mm)が降った場合を想定したものです。(平成24年8月大阪府)マップで示した場所以外でも浸水が発生する可能性があります。雨の降り方などに十分注意しましょう。

#### 洪水に注意! 情報収集を!

**西除川** 大雨特別警報の発表が予想されない場合、河川に設置された水位観測所の水位を参考に、堺市から避難情報を発令します。

警戒レベル	避難情報	基準水位観測所 野田(東区北野田)	とるべき行動
4	避難指示	氾濫危険水位 1.60m に到達したとき	危険な場所から 全員避難!!
3	高齢者等避難	避難判断水位 1.40m に到達し、さらに水位が上昇する見込みとなったとき	危険な場所から 高齢者等は避難!

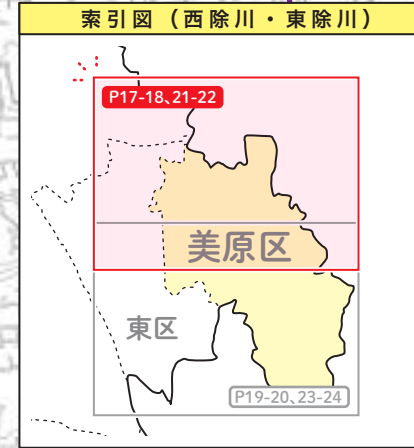
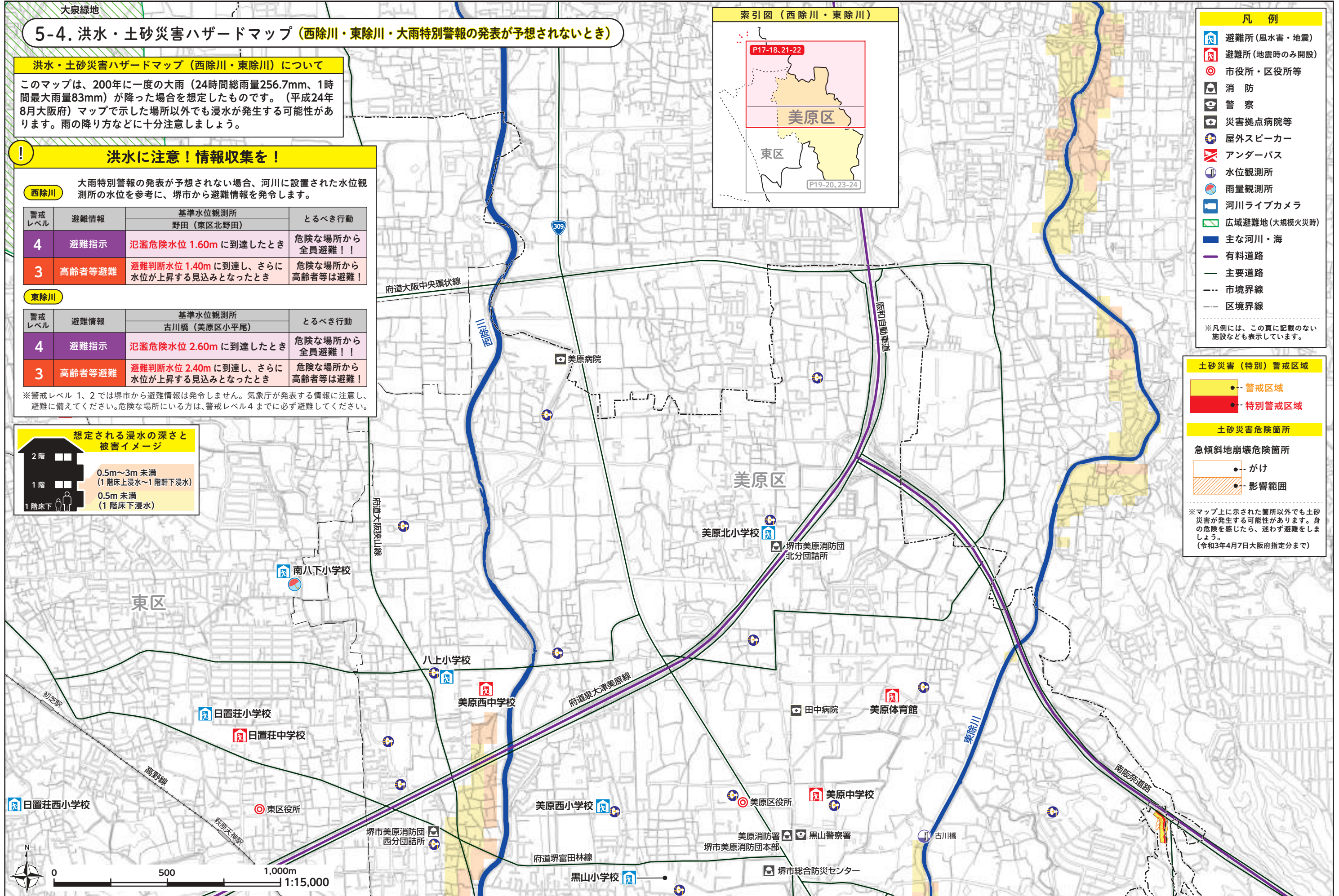
#### 東除川

警戒レベル	避難情報	基準水位観測所 古川橋(美原区小平尾)	とるべき行動
4	避難指示	氾濫危険水位 2.60m に到達したとき	危険な場所から 全員避難!!
3	高齢者等避難	避難判断水位 2.40m に到達し、さらに水位が上昇する見込みとなったとき	危険な場所から 高齢者等は避難!

※警戒レベル1、2では堺市から避難情報は発令しません。気象庁が発表する情報に注意し、避難に備えてください。危険な場所にいる方は、警戒レベル4までに必ず避難してください。

#### 想定される浸水の深さと被害イメージ

2階	0.5m~3m未滿 (1階床上浸水~1階軒下浸水)
1階	0.5m未滿 (1階床上浸水)
1階床下	0.5m未滿 (1階床下浸水)



- #### 凡例
- 避難所(風水害・地震)
  - 避難所(地震時のみ開設)
  - 市役所・区役所等
  - 消防
  - 警察
  - 災害拠点病院等
  - 屋外スピーカー
  - アンダーパス
  - 水位観測所
  - 雨量観測所
  - 河川ライブカメラ
  - 広域避難地(大規模火災時)
  - 主な河川・海
  - 有料道路
  - 主要道路
  - 市境界線
  - 区境界線
- ※凡例には、この頁に記載のない施設なども表示しています。

- #### 土砂災害(特別)警戒区域
- 警戒区域
  - 特別警戒区域
- #### 土砂災害危険箇所
- ##### 急傾斜地崩壊危険箇所
- がけ
  - 影響範囲
- ※マップ上に示された箇所以外でも土砂災害が発生する可能性があります。身の危険を感じたら、迷わず避難をしましょう。(令和3年4月7日大阪府指定まで)



※この洪水・土砂災害ハザードマップは着色した河川区間の浸水想定区域を示しています。

### 5-4. 洪水・土砂災害ハザードマップ(西除川・東除川・大雨特別警報の発表が予想されないとき)

#### 洪水・土砂災害ハザードマップ(西除川・東除川)について

このマップは、200年に一度の大雨(24時間総雨量256.7mm、1時間最大雨量83mm)が降った場合を想定したものです。(平成24年8月大阪府)マップで示した場所以外でも浸水が発生する可能性があります。雨の降り方などに十分注意しましょう。

#### 洪水に注意! 情報収集を!

大雨特別警報の発表が予想されない場合、河川に設置された水位観測所の水位を参考に、堺市から避難情報を発令します。

警戒レベル	避難情報	基準水位観測所 野田(東区北野田)	とるべき行動
4	避難指示	氾濫危険水位 1.60m に到達したとき	危険な場所から 全員避難!!
3	高齢者等避難	避難判断水位 1.40m に到達し、さらに 水位が上昇する見込みとなったとき	危険な場所から 高齢者等は避難!

警戒レベル	避難情報	基準水位観測所 古川橋(美原区小平尾)	とるべき行動
4	避難指示	氾濫危険水位 2.60m に到達したとき	危険な場所から 全員避難!!
3	高齢者等避難	避難判断水位 2.40m に到達し、さらに 水位が上昇する見込みとなったとき	危険な場所から 高齢者等は避難!

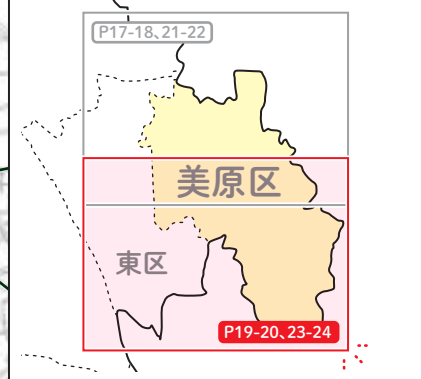
※警戒レベル1、2では堺市から避難情報は発令しません。気象庁が発表する情報に注意し、避難に備えてください。危険な場所にいる方は、警戒レベル4までに必ず避難してください。

#### 凡例

- 避難所(風水害・地震)
- 避難所(地震時のみ開設)
- 市役所・区役所等
- 消防
- 警察
- 災害拠点病院等
- 屋外スピーカー
- アンダーパス
- 水位観測所
- 雨量観測所
- 河川ライブカメラ
- 広域避難地(大規模火災時)
- 主な河川・海
- 有料道路
- 主要道路
- 市境界線
- 区境界線

※凡例には、この頁に記載のない施設なども表示しています。

#### 索引図(西除川・東除川)



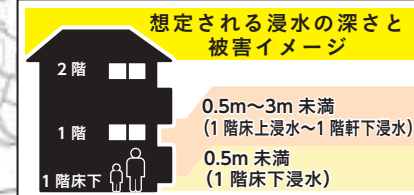
#### 土砂災害(特別)警戒区域

- 警戒区域
- 特別警戒区域

#### 土砂災害危険箇所

- 急傾斜地崩壊危険箇所
- がけ
- 影響範囲

※マップ上に示された箇所以外でも土砂災害が発生する可能性があります。身の危険を感じたら、迷わず避難をしましょう。(令和3年4月7日大阪府指定分まで)



0 500 1,000m  
1:15,000